



«профилактика ВИЧ-инфекции»

Основной модуль:

Что должен знать о ВИЧ/СПИДе каждый?

Определения

ВИЧ:

Вирус

Иммунодефицита

Человека

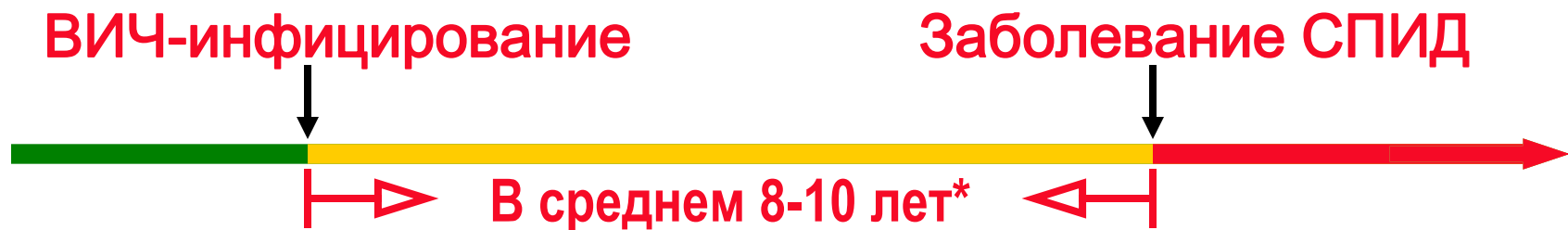
СПИД:

Синдром

Приобретенного

Иммуно-

Дефицита



*при отсутствии специального лечения

Основные стадии ВИЧ-инфекции

- 1. Стадия инкубации или серонегативный период, период «окна»** (продолжительность - от 2-х недель до 6 мес.). *Особенностью этой стадии является то, что человек через 1-3 суток после инфицирования способен заражать других людей, но при этом результат анализа на ВИЧ будет отрицательный.*
- 2. Острая ВИЧ-инфекция** (бывает бессимптомная сероконверсия, продолжительность - 1-3 недели). *Протекает как гриппоподобное состояние и диагностируется как ОРВИ. ВИЧ-инфицированные люди часто её не отмечают.*
- 3. Бессимптомная стадия или латентная** (продолжительность - от 0 до 6-9 лет)
У ВИЧ-инфицированного человека нет никаких проявлений, и он может не знать о наличии у него ВИЧ-инфекции (если не проходил обследование на ВИЧ) и неумышленно распространять ВИЧ-инфекцию.
- 4. Стадия вторичных заболеваний** (продолжительность - до 3-5 лет). *Это заболевания, которые возникают в результате разрушения вирусом (ВИЧ) иммунной системы человека и его способности сопротивляться инфекциям и заболеваниям (туберкулезу, пневмонии, менингиту, грибковым заболеваниям, некоторым видам рака и др.).*
- 5. Стадия СПИДа** (продолжительность - до 1,5 лет). *Последняя стадия болезни, пациент в крайней стадии истощения, лежащий тяжелый больной. Без отсутствия АРВТ погибает.*

Как передается ВИЧ?

- **ВИЧ** размножается только в крови человека, используя определенный вид клеток.
- Необходимое условие заражения – попадание вируса в кровь через инъекции или через повреждения на коже и слизистых оболочках.
- Вирус погибает во внешней среде, поэтому передача возможна только через биологические жидкости человека, содержащие достаточно высокое для заражения количество вируса.

Биологические жидкости

Содержание ВИЧ в количестве, достаточно
высоком для заражения:

кровь

сперма

вагинальный секрет

грудное молоко

Биологические жидкости

С низким содержанием ВИЧ*

(случаи заражения не зафиксированы):

слезы

слюна

пот

моча

рвотные массы

*Если в них нет видимых примесей крови

Как можно заразиться ВИЧ?

Кровь в кровь

- инъекции одним шприцем и/или иглой
 - переливание инфицированной крови (сейчас крайне редко)
 - попадание крови зараженного человека через повреждения на коже или слизистых оболочках

При незащищенных половых контактах

- при всех видах половых контактов

Ребенку от матери во время

- беременности
 - родов
 - кормления грудью

Как невозможно заразиться?

ВИЧ не передается:

через рукопожатие и другие прикосновения



при пользовании бытовыми предметами
(посудой, полотенцами, ванной)



Как невозможно заразиться?

ВИЧ не передается:

при пользовании рабочими предметами

(телефон, компьютер)

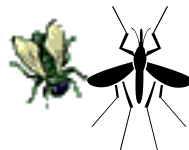


через кашель или чихание

в бане и бассейне



через укусы насекомых



Как снизить риск инфицирования ВИЧ?

Кровь в кровь:

- использование индивидуальных стерильных игл и шприцев для инъекций
 - стерилизация оборудования для инъекций, пирсинга, татуировок
- отказ от употребления наркотиков

Половые контакты:

- воздержание
 - постоянный ВИЧ-партнер, сохранение верности
 - использование презервативов

От матери к ребенку:

- профилактическое антиретровирусное лечение матери
 - кесарево сечение
 - искусственное вскармливание ребенка

Уменьшение риска заражения

- При оказании первой медицинской помощи в целях безопасности все люди и их биологические жидкости считаются инфицированными независимо от наличия сведений о ВИЧ-статусе.
- Например, необходимо:
 - использовать латексные барьеры (перчатки) при оказании помощи, если возможен контакт с кровью пострадавшего;
 - просить пострадавшего самостоятельно прижать свою рану.

Необходимо помнить

***Не в каждой ситуации риска
происходит заражение,***

но даже единственная

***может привести к ВИЧ-
инфицированию!***

Необходимо помнить

**Единственный способ выяснить,
присутствует ли ВИЧ в организме –
специальный анализ крови
на ВИЧ.**





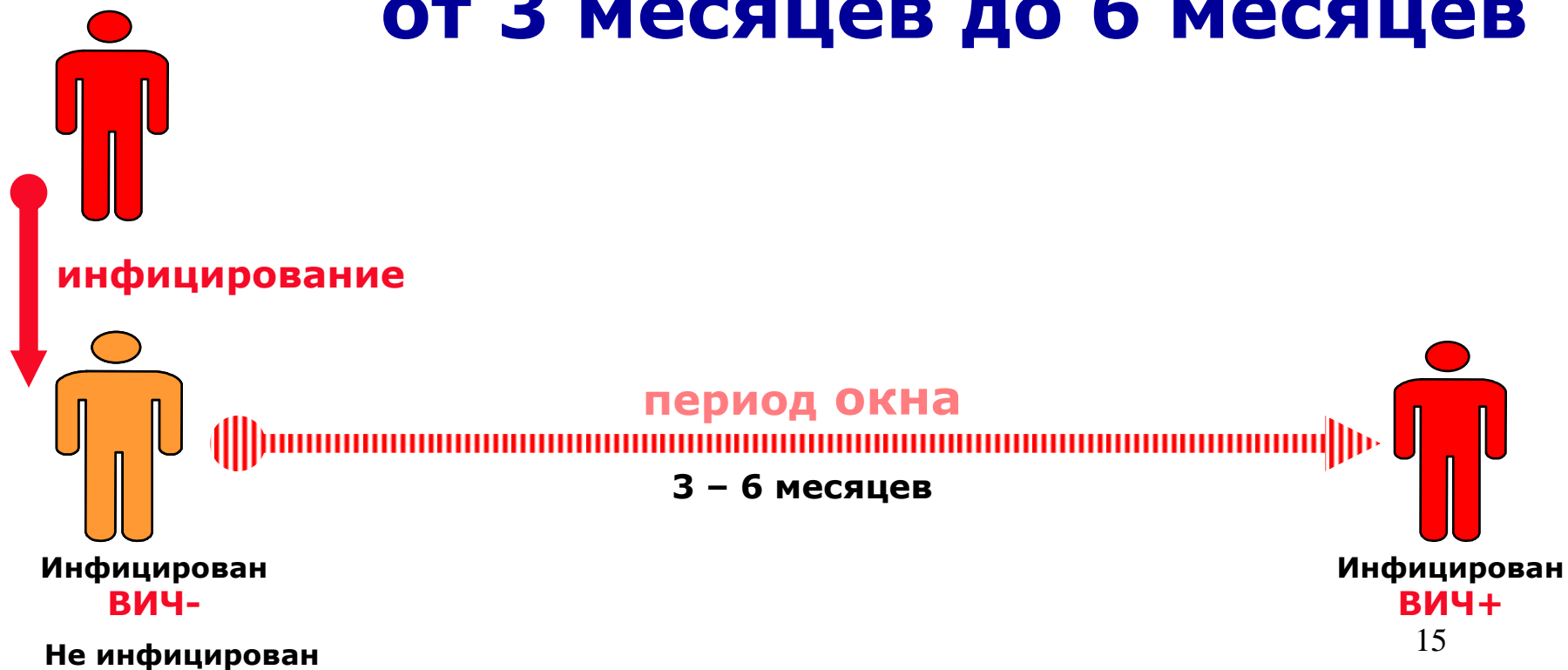
Тестиrowание на ВИЧ



Что необходимо помнить?

«Период окна»

от 3 месяцев до 6 месяцев



Анализ на ВИЧ

- **Отрицательный результат** анализа в течение «периода окна» может быть связан с низким содержанием антител в этот период и не исключает инфицирование.
- Чтобы получить достоверные результаты, тестирование на ВИЧ нужно проводить через 3 и 6 месяцев после возможного инфицирования.
- В этот период необходимо соблюдать меры предосторожности, чтобы предотвратить заражение партнеров.
- **Положительный результат** свидетельствует о том, что человек инфицировался ВИЧ и этот результат сохраняется пожизненно
- **Сомнительный результат** анализа требует консультирования со специалистом и наблюдения с повторением анализа через 6 мес.



**Кому рекомендуется пройти
тестирование на ВИЧ?**

Ситуации, связанные с риском

- Использование совместного оборудования для инъекционного введения наркотиков, прокалывания ушей, пирсинга или татуировки.
- Половые контакты без презерватива с партнером, ВИЧ-статус которого неизвестен
- Наличие в прошлом или настоящем инфекций, передающихся половым путем (ИППП).
- Беременным женщинам для выяснения ВИЧ-статуса, и принятия соответствующих мер по защите от заражения будущего ребенка

Контактная информация

Филиал Свердловского областного центра СПИД

г. Ирбит, ул. Мальгина 26

8 (34355) 3-82-08

Телефон доверия (343) 31-000-31

www.livehiv.ru

f-irbit@livehiv.ru

rabotahiv@mail.ru

