



Образовательная программа

**«профилактика  
ВИЧ-инфекции»**

Основной модуль:

Что должен знать о ВИЧ/СПИДе каждый?

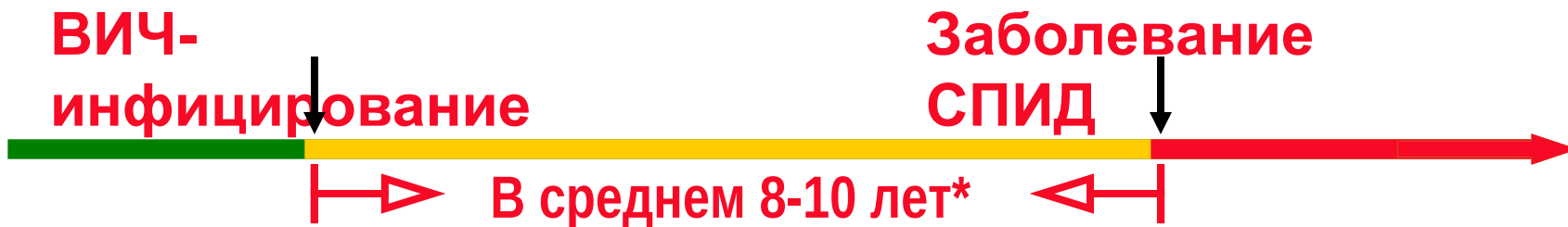
# Определения

## ВИЧ:

**В**ирус  
**И**ммунодефицита  
**Ч**еловека

## СПИД:

**С**индром  
**П**риобретенного  
**И**ммуно-  
**Д**ефицита



\*при отсутствии специального лечения

# Основные стадии ВИЧ-инфекции

- 1. Стадия инкубации или серонегативный период, период «окна»** (продолжительность - от 2-х недель до 6 мес.). *Особенностью этой стадии является то, что человек через 1-3 суток после инфицирования способен заражать других людей, но при этом результат анализа на ВИЧ будет отрицательный.*
- 2. Острая ВИЧ-инфекция** ( бывает бессимптомная сероконверсия, продолжительность - 1-3 недели). *Протекает как гриппоподобное состояние и диагностируется как ОРВИ. ВИЧ-инфицированные люди часто её не отмечают.*
- 3. Бессимптомная стадия или латентная** (продолжительность - от 0 до 6-9 лет)  
*У ВИЧ-инфицированного человека нет никаких проявлений, и он может не знать о наличии у него ВИЧ-инфекции (если не проходил обследование на ВИЧ) и неумышленно распространять ВИЧ-инфекцию.*
- 4. Стадия вторичных заболеваний** (продолжительность - до 3-5 лет). *Это заболевания, которые возникают в результате разрушения вирусом (ВИЧ) иммунной системы человека и его способности сопротивляться инфекциям и заболеваниям (туберкулезу, пневмонии, менингиту, грибковым заболеваниям, некоторым видам рака и др.).*
- 5. Стадия СПИДа** (продолжительность - до 1,5 лет). *Последняя стадия болезни, пациент в крайней стадии истощения, лежащий тяжелый больной. Без отсутствия АРВТ погибает.*

# Как передается ВИЧ?

- **ВИЧ** размножается только в крови человека, используя определенный вид клеток.
- Необходимое условие заражения – попадание вируса в кровь через инъекции или через повреждения на коже и слизистых оболочках.
- Вирус погибает во внешней среде, поэтому передача возможна только через биологические жидкости человека, содержащие достаточно высокое для заражения количество вируса.

# Биологические жидкости

Содержание ВИЧ в количестве, достаточно  
высоком для заражения:

**кровь**

**сперма**

**вагинальный секрет**

**грудное молоко**

# Биологические жидкости

## **С низким содержанием ВИЧ\***

(случаи заражения не зафиксированы):

**слезы**

**слюна**

**пот**

**моча**

**рвотные массы**

\*Если в них нет видимых примесей крови

# Как можно заразиться ВИЧ?

## **Кровь в кровь**

- инъекции одним шприцем и/или иглой
  - переливание инфицированной крови (сейчас крайне редко)
    - попадание крови зараженного человека через повреждения на коже или слизистых оболочках

## **При незащищенных половых контактах**

- при всех видах половых контактов

## **Ребенку от матери во время**

- беременности
  - родов
    - кормления грудью

# Как невозможно заразиться?

**ВИЧ не передается:**

через рукопожатие и другие прикосновения



при пользовании бытовыми предметами  
(посудой, полотенцами, ванной)





# Как невозможно заразиться?

**ВИЧ не передается:**

при пользовании рабочими предметами

(телефон, компьютер)



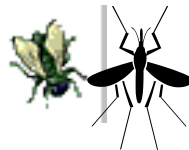
через кашель или чихание



в бане и бассейне



через укусы насекомых



# Как снизить риск инфицирования ВИЧ?

## **Кровь в кровь:**

- использование индивидуальных стерильных игл и шприцев для инъекций
  - стерилизация оборудования для инъекций, пирсинга, татуировок
  - отказ от употребления наркотиков

## **Половые контакты:**

- воздержание
  - постоянный ВИЧ-партнер, сохранение верности
  - использование презервативов

## **От матери к ребенку:**

- профилактическое антиретровирусное лечение матери
  - кесарево сечение
  - искусственное вскармливание ребенка

# Уменьшение риска заражения

- При оказании первой медицинской помощи в целях безопасности все люди и их биологические жидкости считаются инфицированными независимо от наличия сведений о ВИЧ-статусе.
- Например, необходимо:
  - использовать латексные барьеры (перчатки) при оказании помощи, если возможен контакт с кровью пострадавшего;
  - просить пострадавшего самостоятельно прижать свою рану.

# Необходимо помнить

***Не в каждой ситуации риска  
происходит заражение,***

***но даже единственная***

***может привести к ВИЧ-  
инфицированию!***

# Необходимо помнить

**Единственный способ выяснить,  
присутствует ли ВИЧ в организме –  
специальный анализ крови  
на ВИЧ.**





# Тестиrowание на ВИЧ



# Что необходимо помнить?

«Период окна»

от 3 месяцев до 6 месяцев



# Анализ на ВИЧ

- **Отрицательный результат** анализа в течение «периода окна» может быть связан с низким содержанием антител в этот период и не исключает инфицирование.
- Чтобы получить достоверные результаты, тестирование на ВИЧ нужно проводить через 3 и 6 месяцев после возможного инфицирования.
- В этот период необходимо соблюдать меры предосторожности, чтобы предотвратить заражение партнеров.
- **Положительный результат** свидетельствует о том, что человек инфицировался ВИЧ и этот результат сохраняется пожизненно
- **Сомнительный результат** анализа требует консультирования со специалистом и наблюдения с повторением анализа через 6 мес.





**Кому рекомендуется пройти  
тестирование на ВИЧ?**

# Ситуации, связанные с риском

- Использование совместного оборудования для инъекционного введения наркотиков, прокалывания ушей, пирсинга или татуировки.
- Половые контакты без презерватива с партнером, ВИЧ-статус которого неизвестен
- Наличие в прошлом или настоящем инфекций, передающихся половым путем (ИППП).
- Беременным женщинам для выяснения ВИЧ-статуса, и принятия соответствующих мер по защите от заражения будущего ребенка

# Контактная информация

## *Филиал Свердловского областного центра СПИД*

г. Ирбит, ул. Мальгина 26

8 (34355) 3-82-08

Телефон доверия (343) 31-000-31

[www.livehiv.ru](http://www.livehiv.ru)

[f-irbit@livehiv.ru](mailto:f-irbit@livehiv.ru)

[rabortahiv@mail.ru](mailto:rabortahiv@mail.ru)

